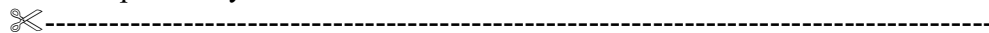
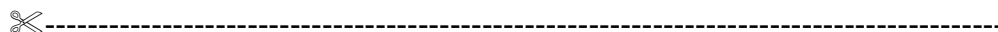
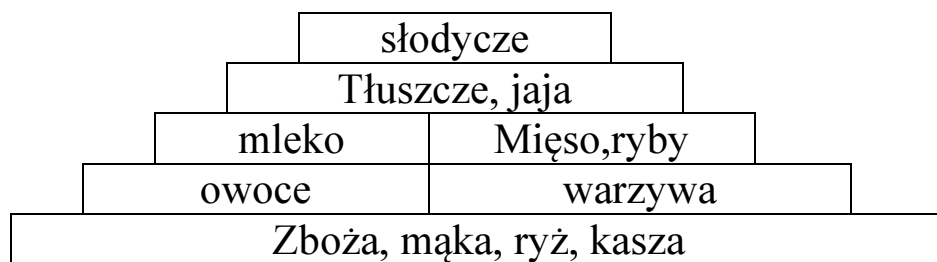


# Piramida zdrowia

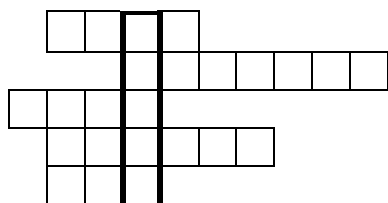
Zad.1 napis i nożyczki



Zad2 piramida



Zad.3 krzyżówka i punktowanie automatyczne



1. Brat Abła
2. Stworzony na obraz i podobieństwo Boże
3. Statek Noego
4. Tam po potopie wylądowała arka
5. Ukazał się na niebie na znak przymierza Pana Boga z Noem

Zad.4 wzór

$$P = \frac{(a + b) \cdot h}{2}$$

Zad.5

Zdjęcie z napisem



Zad. 6

Ustaw wąskie marginesy i numer strony w stopce

